



कृषकको लागि तथ्य पत्र

नं. ०७ ज्येष्ठ २०७९

काँक्रा फर्सीको खराने दुसी रोग

परिचय :

यो रोग *Erysiphe cichoracearum* नामक दुसीबाट लाग्दछ । यो रोगले फर्सी समूहका बालीहरू जस्तै काँक्रो, फर्सी, खर्बुजा, स्कूस, घिरौला, करेला, जुकिनी आदि तथा अन्य बालीहरू जस्तै सुर्ती, आलु, सुर्यमुखी र भारपातहरूका आक्रमण गर्दछ ।

प्रमुख लक्षणहरू

- » चित्र नं १ मा देखाएजस्तै शुरुमा लक्षण पातको माथिल्लो सतहमा सानो, हल्का सेतो वा अलि कैलो थोप्लाहरू वा कहिलेकाँहि रातो खैरो रंगको आलु पिनको टुप्पो जस्तै देखिन्छ ।
- » पछि सेतो वा खरानी रंगको धुलो जस्तो दुसी पातको सतहमा देखिने (चित्र नं २) र धेरै रोगग्रस्त स्थितिमा पातहरू कलिलै मा सुकेर जान्छन् (चित्र नं ३) र फलस्वरूप उत्पादनमा धेरै क्षति पुग्न जान्छ । पुराना पात वा ढाकिएका तल्लो पातहरूमा रोगको लक्षण पहिले देखिन्छ ।
- » यस्ता बोटमा साना/थोरै फल लाग्ने साथै फलहरू कम गुणस्तरका हुन्छन् (चित्र नं ४) ।

रोगको श्रोत र फैलिने अवस्था

यस रोगका बिजाणुहरू खास गरी हावाबाट स्वस्थ बोटमा सर्छ । बढी सापेक्षिक आर्द्रता (८०%) तथा २० देखि ३००ण तापक्रम र सुख्खा पात/बोटहरू यो दुसीका लागि अनुकूल हुन्छ । बाली

टिपिसकेपछि यो दुसी फर्सी समूहका अरु बालीमा वा अन्य सुहाउँदो बालीमा आश्रित भई बस्र्छ र अर्को वर्ष फेरी रोग चक्र शुरु गर्छ । बाक्लो रोपाई, बढि नाइट्रोजनयुक्त मलको प्रयोग र आवश्यक भन्दा बढि सिंचाईले पनि यो रोगलाई बढावा दिन्छ ।

त्यवस्थापनका उपायहरू

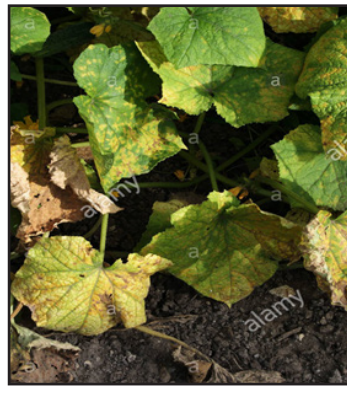
- » नर्सरी ब्याडमा धेरै बाक्लो गरी बिरुवा नउमाने ।
- » सिंचाई बढी मात्रामा नदिई आवश्यकता अनुसार मात्र दिने ।
- » नाइट्रोजन मल चाहिने मात्रा भन्दा बढी प्रयोग नगर्ने ।
- » प्रकोप बढी भएको ठाउँमा ३-४ बर्षसम्म फर्सी समूहका बाहेक अन्य बालीसंग घुम्ती बाली लगाउने
- » धेरै पुराना पातहरू काँटछाँट गर्ने र रोग लागेका पातहरू जम्मा गरेर जलाउने वा खाल्डोमा पुर्ने ।
- » रोगग्रस्त पातहरू हटाएपछि सल्फर ८० % डब्लु.पी. बिषादी ३ मिलिलिटर प्रति लिटर पानी वा क्लोरोथालोनिल ७५% डब्लु.पी. युक्त बिषादी १.५ ग्राम प्रति लिटर पानीको दरले सबै बोट भिज्ने गरी गर्ने ।
- » डिनोक्याप ४८% ई.सी ०.५-१ मिलि लिटर वा एजोक्सीट्रोबिन २३ % एस.सी. १ एम.एल वा हेक्जाकोनाजोल ५% एस.सी. १ एम.एल प्रति लिटर पानीको दरले सबै बोट भिज्ने गरी गर्ने ।



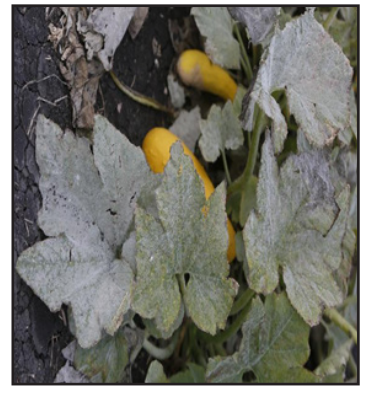
चित्र १. खराने रोगको पहिलो लक्षण (साना सेता थोप्ला)
श्रोत: <https://ag.umass.edu/vegetable/>



चित्र २. खराने रोगले ढाकेका पातहरू
श्रोत: <https://www.ipmimages.org/browse/>



चित्र ३. खराने रोगले डडेका पातहरू
श्रोत: <https://www.alamy.com/>



चित्र ४. कम गुणस्तरका फलहरू
श्रोत: <https://www.agweek.com/>

तयारकर्ता:
वितेक सुनार
बाली संरक्षण अधिकृत



नेपाल सरकार
कृषि तथा पशुपन्छी विकास मन्त्रालय
कृषि विभाग
केन्द्रीय कृषि प्रयोगशाला
हरिहरमवन, ललितपुर

सम्पादन:
राजिवदास राजभण्डारी
वरिष्ठ बाली संरक्षण अधिकृत